

ООО «ВЦ Эксперт»

# Инструкция по установке расширения «Анкетирование» для конфигурации «1С:Бухгалтерия предприятия»

июль 2024 г.

## Оглавление

Системные требования .....	2
Требования к расширяемым конфигурациям .....	2
Установка расширения в пользовательском режиме .....	2
Установка расширений через конфигуратор .....	5
Техническая поддержка .....	9

## Системные требования

Расширение «Анкетирование» для конфигурации «1С:Бухгалтерия предприятия» требует наличия установленной платформы «1С:Предприятие 8.3» не ниже версии 8.3.19. Системные требования к технологической платформе «1С:Предприятие 8» публикуются на официальном сайте разработчика платформы: <https://v8.1c.ru/tekhnologii/sistemnye-trebovaniya-1s-predpriyatiya-8/>. С актуальными «Требованиями к аппаратуре и программному обеспечению» можно ознакомиться по ссылке: <https://its.1c.ru/db/v839doc#bookmark:adm:T1000000013>.

## Требования к расширяемым конфигурациям

Расширение «Анкетирование» для конфигурации «1С:Бухгалтерия предприятия» не является самостоятельной конфигурацией. Оно расширяет функциональные возможности типовой конфигурации «1С:Бухгалтерия предприятия». Для работы модуля требуется наличие конфигурации. Конфигурацию можно скачать с официального сайта разработчика по действующей подписке информационно-технологического сопровождения (ИТС). Рекомендуется использовать актуальную версию конфигурации.

**Установка расширения «Анкетирование» для конфигурации «1С:Бухгалтерия предприятия» выполняется пользователем с полными правами (с правами администратора).**

Необходимо скачать и распаковать архив с расширением. Расширение можно установить двумя способами:

- В пользовательском режиме.
- Через конфигуратор.

## Установка расширения в пользовательском режиме

Для установки расширения необходимо запустить программу 1С в режиме предприятия. Пункт меню **Администрирование -> Печатные формы, отчеты и обработки (рисунок 1) -> Расширения (рисунок 2).**

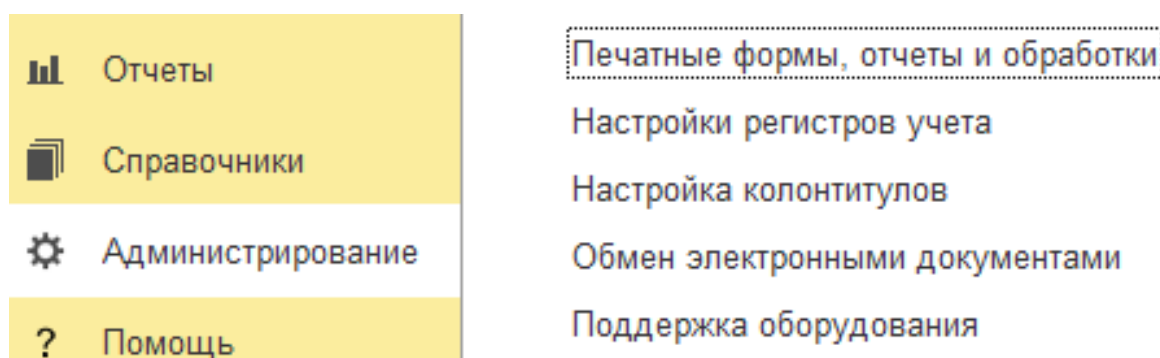
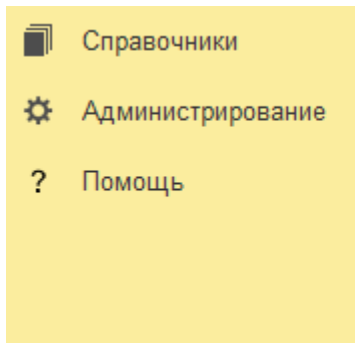


Рисунок 1



отчетов при печати.

### Расширения

Установка расширений: разделов, отчетов и обработок в дополнение к предусмотренным в программе.

**Дополнительные отчеты и обработки**

Использование внешних печатных форм, отчетов и обработок в дополнение к предусмотренным в программе.

Рисунок 2

По одноименной ссылке открывается окно, в котором отображаются все установленные в базу расширения. (рисунок 3).

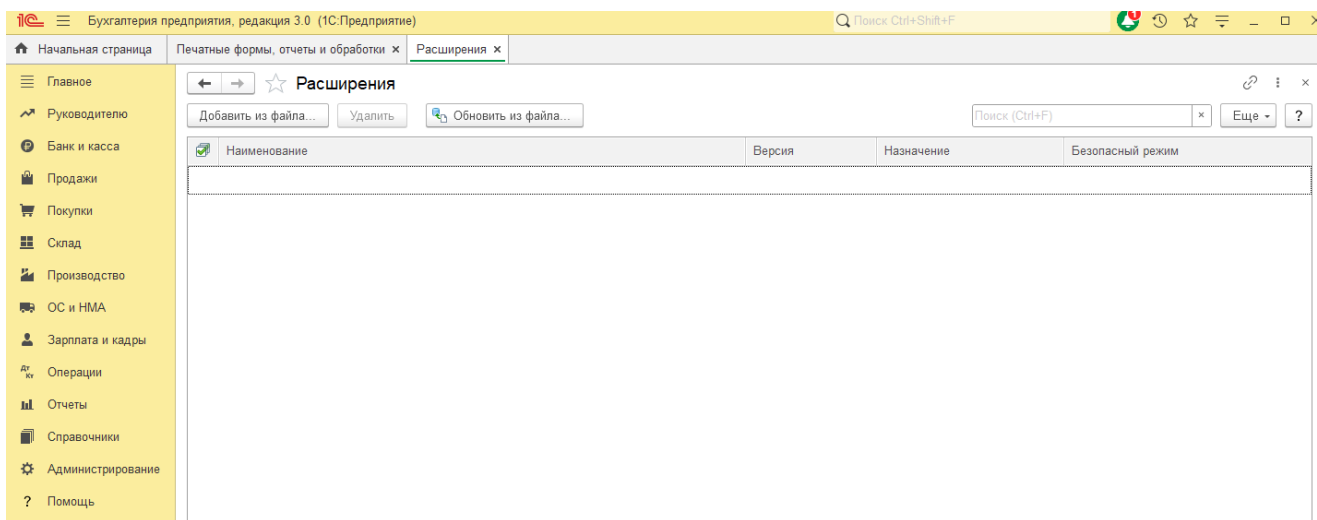


Рисунок 3

Нажать кнопку **Добавить из файла** -> **Предупреждение безопасности\_ Продолжить** (рисунок 4).

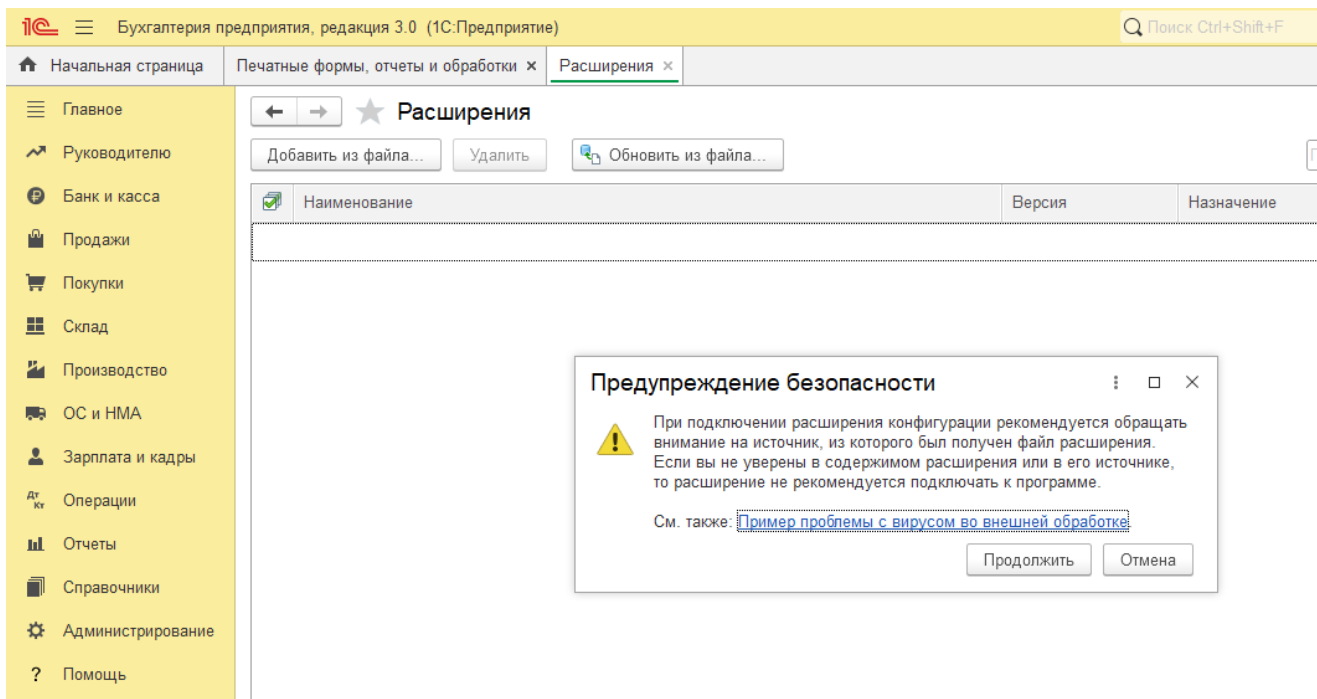


Рисунок 4

В открывшемся окне выбрать файл расширения, соответствующий конфигурации базы (рисунок 5).

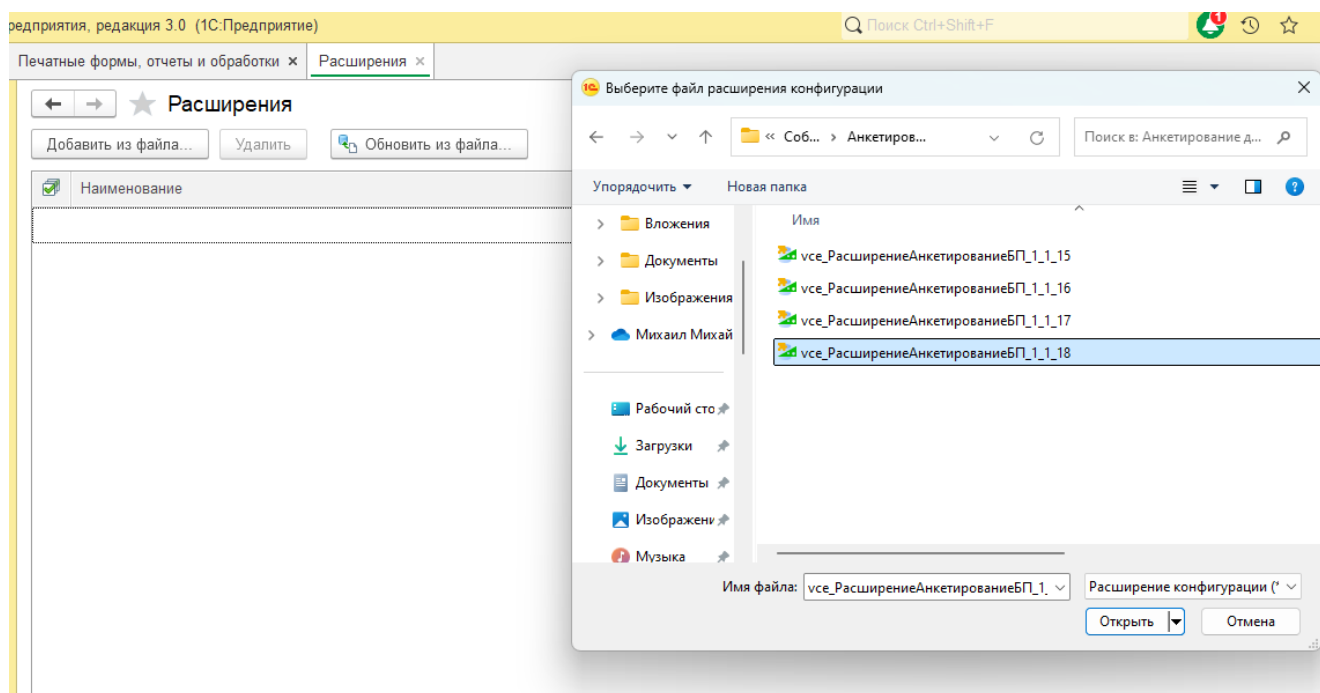


Рисунок 5

- УТ – Управление торговлей
- КА – Комплексная автоматизация
- ERP – Управление предприятием
- УНФ – Управление нашей фирмой
- БП – Бухгалтерия предприятия

После загрузки файла открывается окно (рисунок 6).

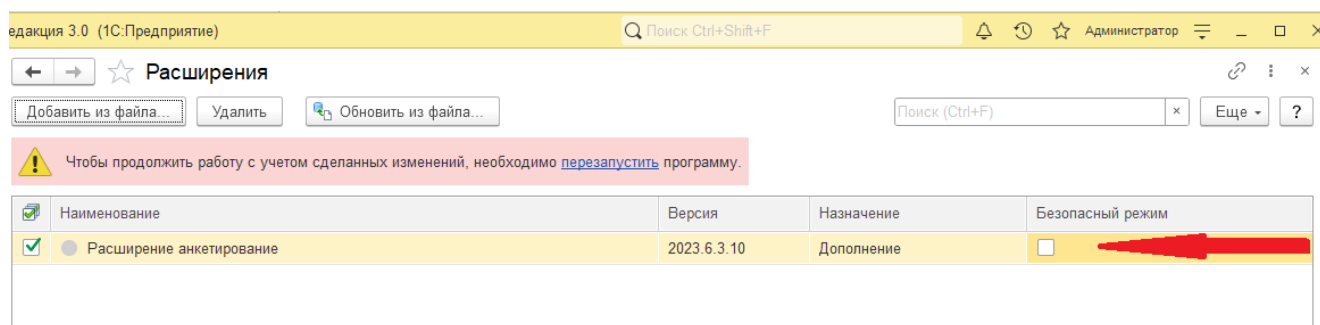


Рисунок 6

Для корректной работы расширения необходимо отключить галку **Безопасный режим**, как показано на рисунке 6 и перезапустить программу.

О том, что расширение подключено без ошибок, свидетельствует наличие зеленого кружка с галкой, также в базе появится раздел «Анкетирование» (рисунок 7).

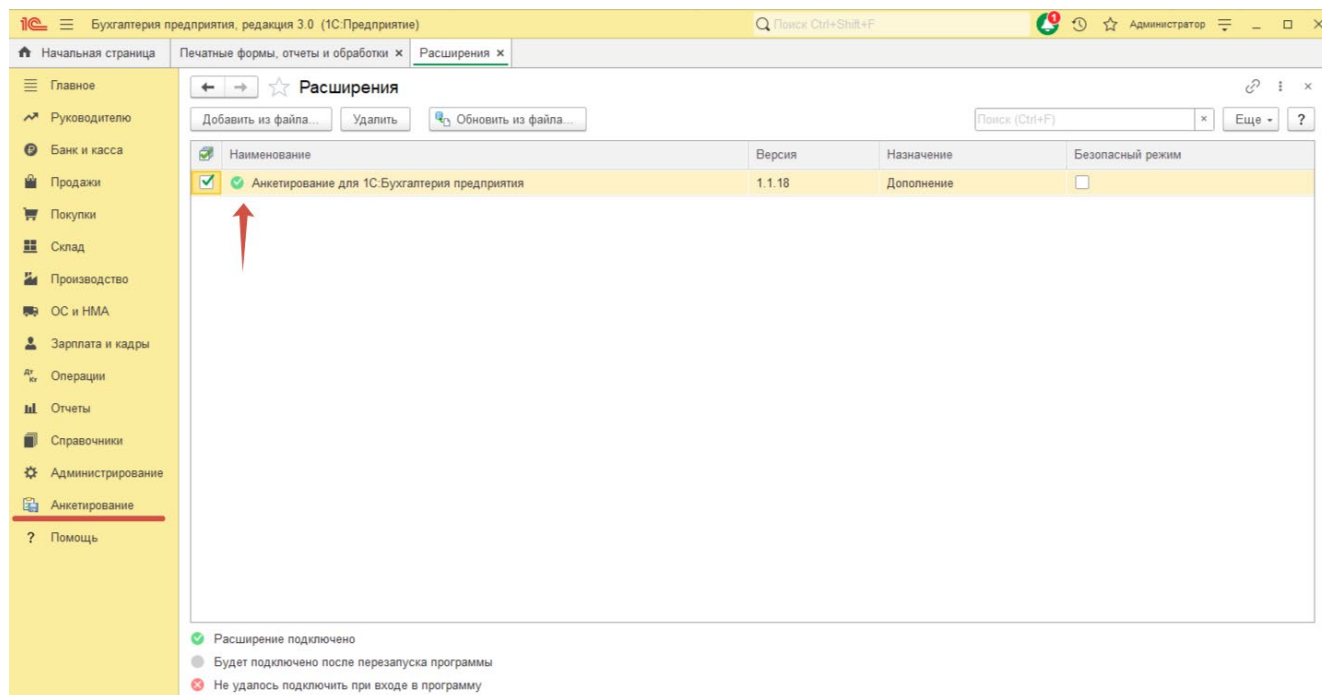


Рисунок 7

## Установка расширений через конфигуратор

Необходимо скачать и распаковать архив с расширением.

Для установки расширения необходимо запустить программу 1С в режиме конфигуратора.

Далее выбрать **Конфигурация** → **Расширения конфигурации** (рисунок 8) → **Создать** → **Ок** (рисунок 9).

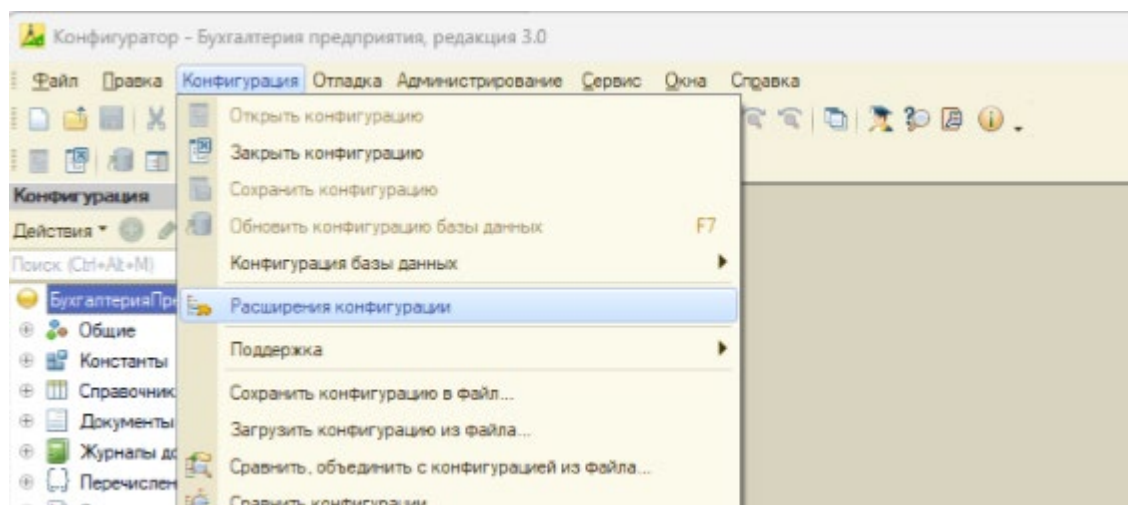


Рисунок 8

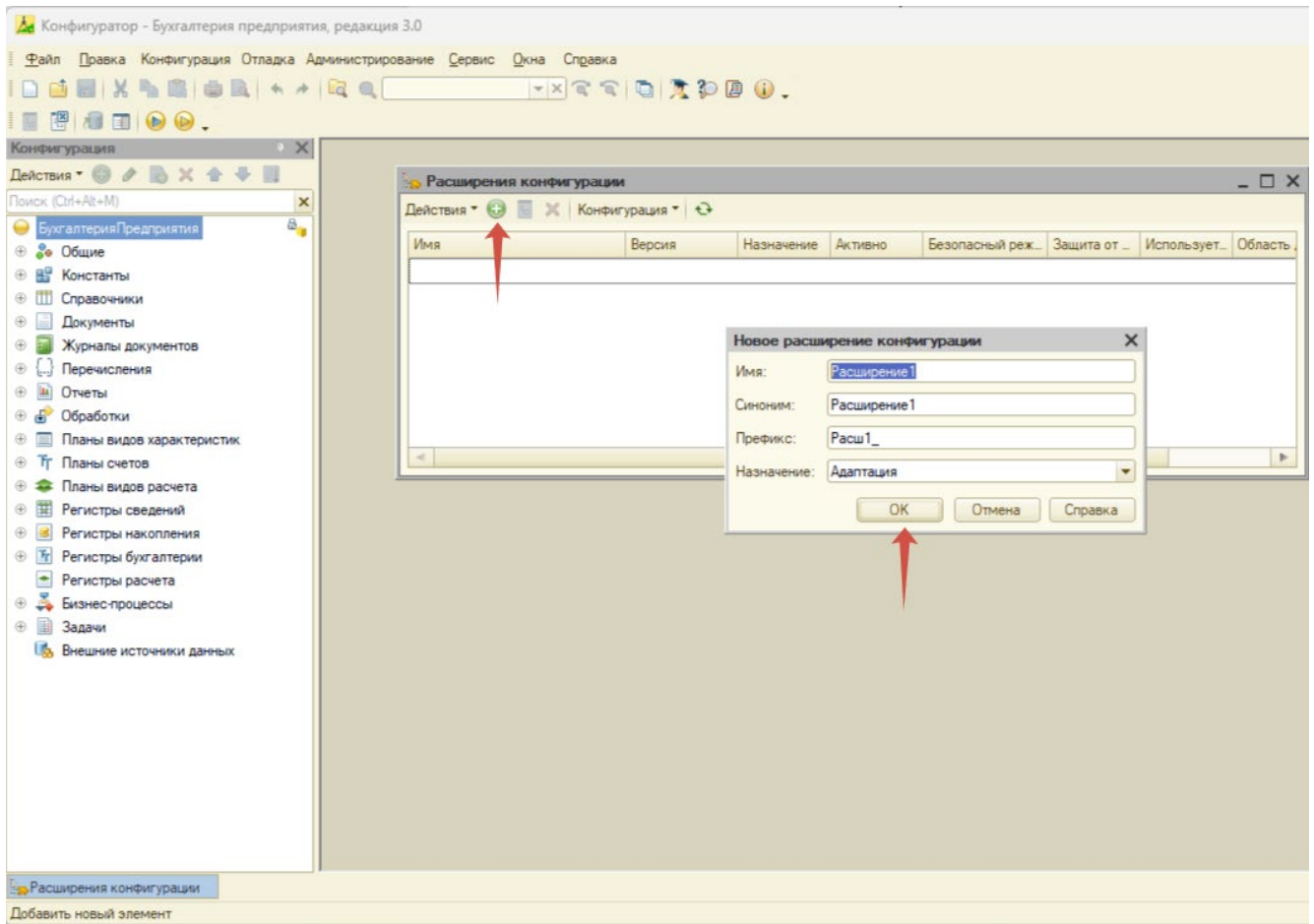


Рисунок 9

В результате создается пустое расширение. Выделить его (рисунок 10)

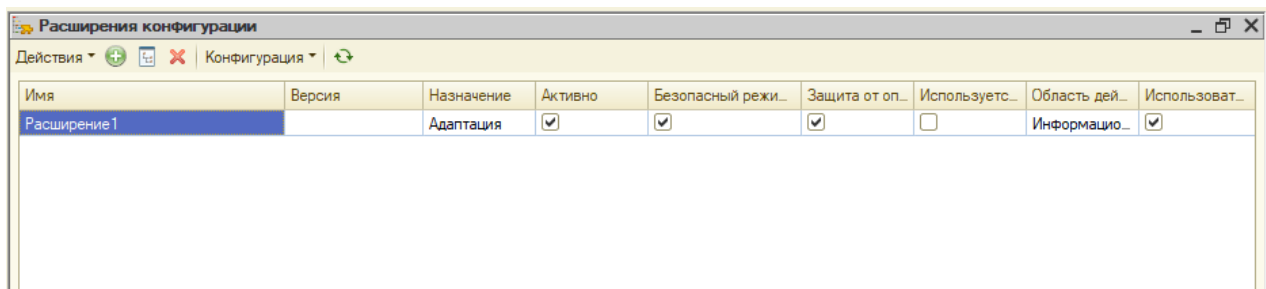


Рисунок 10

Затем нажать кнопку **Конфигурация** → **Загрузить конфигурацию из файла** (рисунок 11).

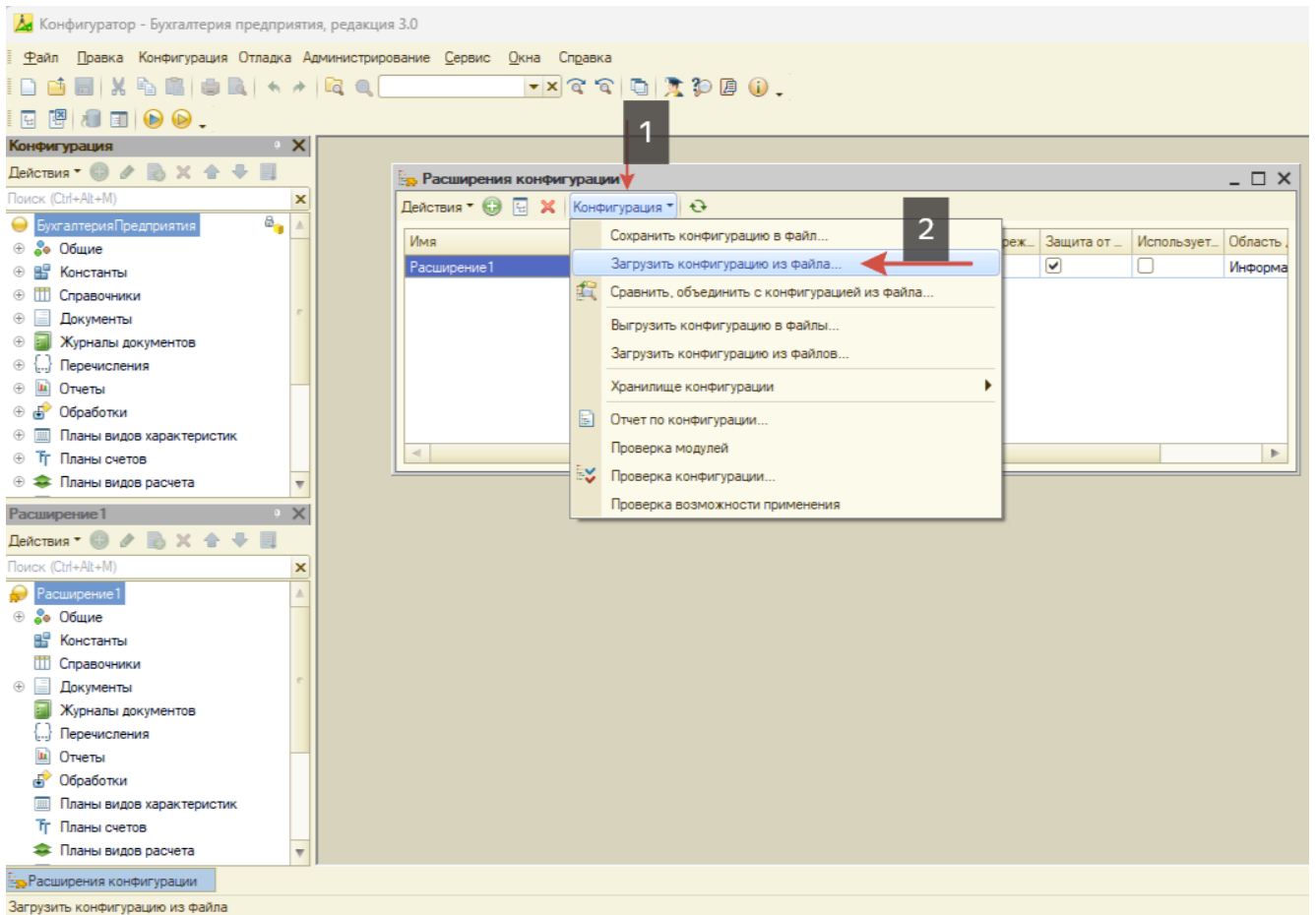


Рисунок 11

Выбрать нужный файл (рисунок 12).

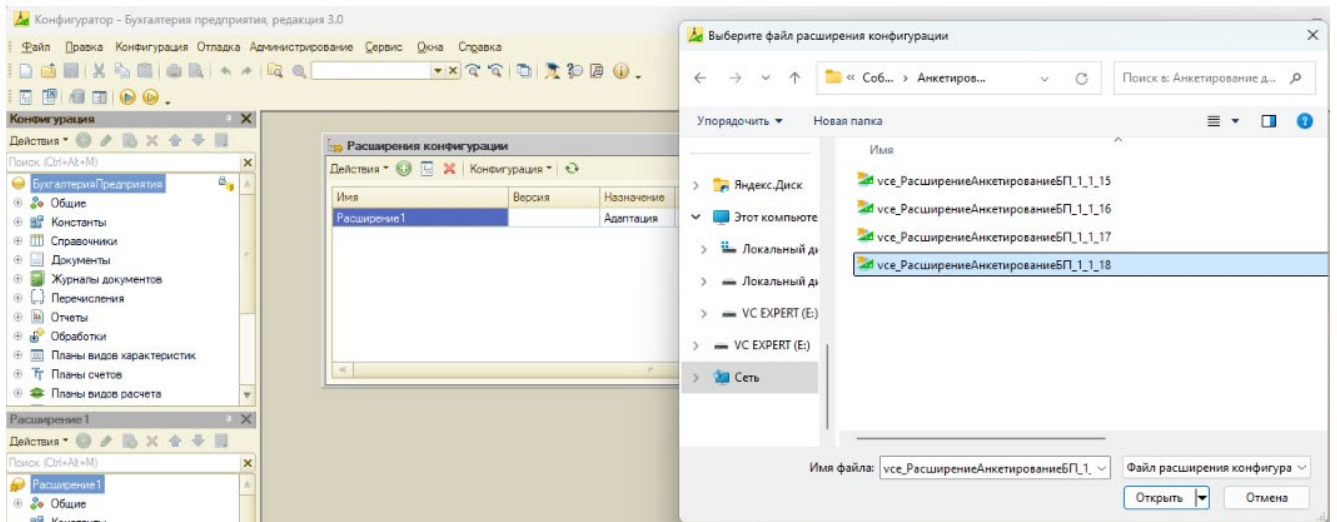


Рисунок 12

Ответить «Да» на предупреждения (рисунок 13).



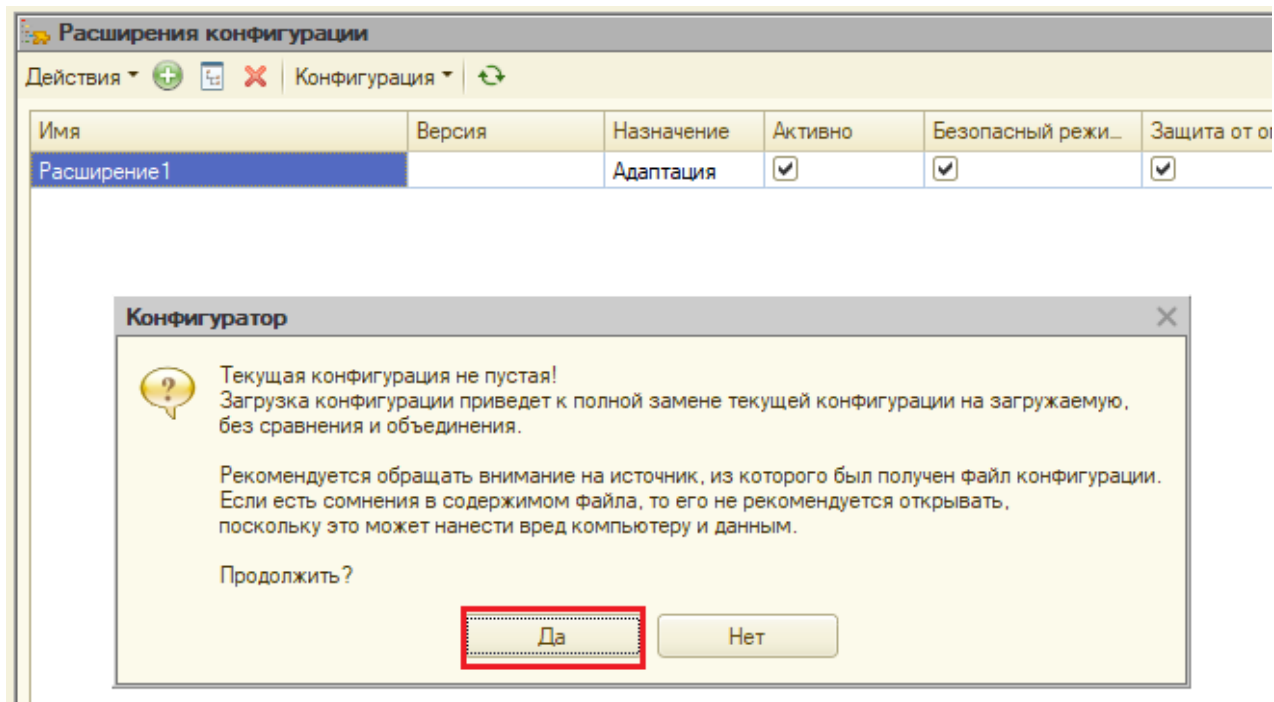


Рисунок 13

На вопрос «Выполнена полная загрузка конфигурации. Обновить конфигурацию базы данных?» ответить «Да» (рисунок 14).

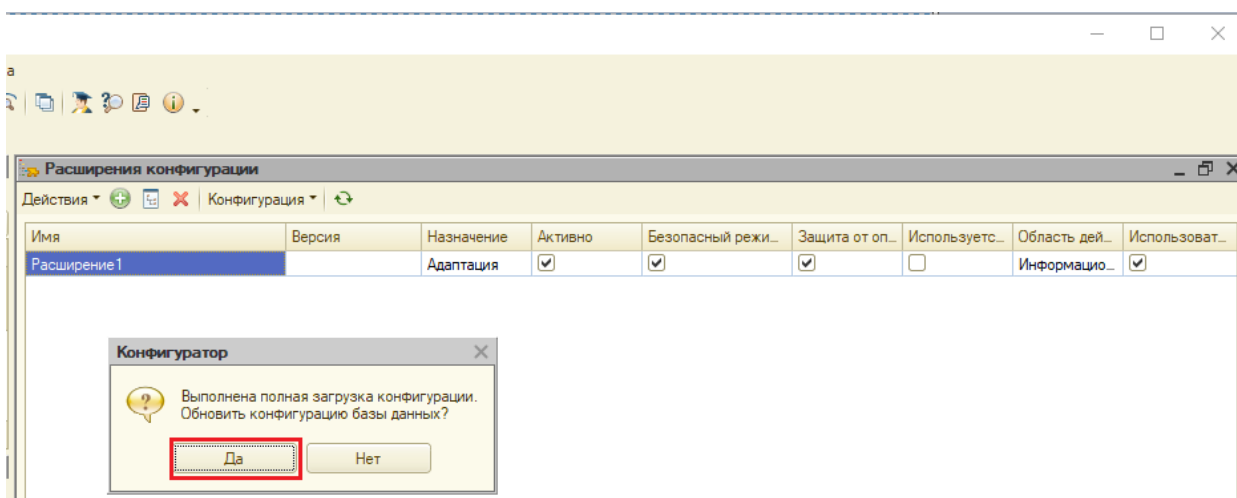


Рисунок 14

Принять изменения (рисунок 15).

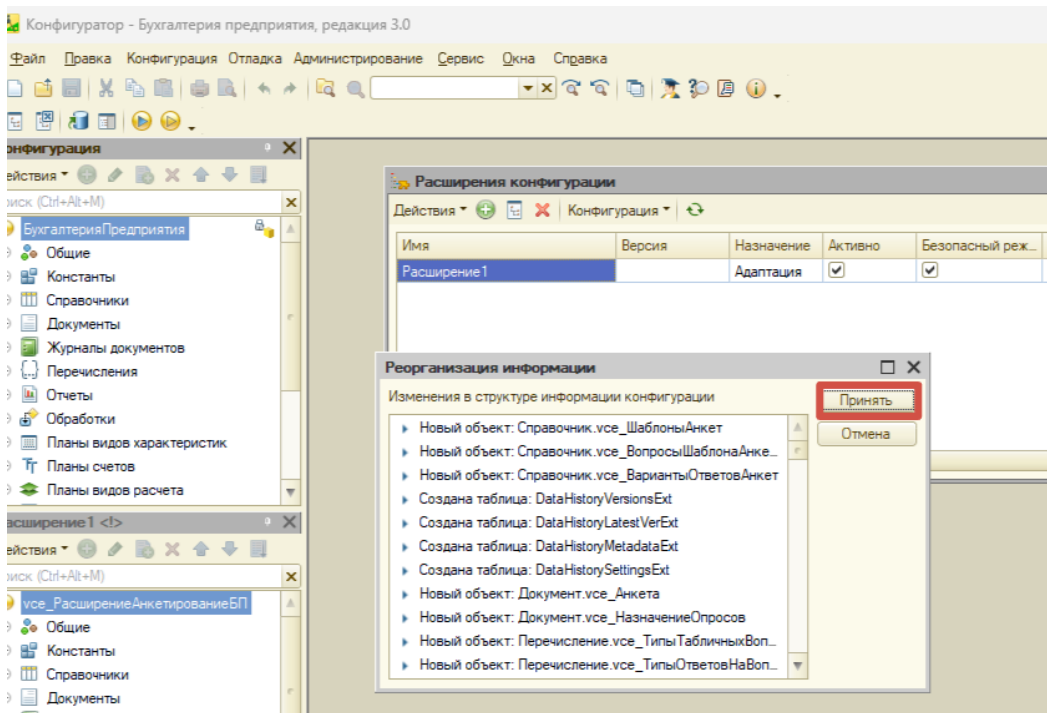


Рисунок 15

Снять галки **Безопасный режим** и **Защита от опасных действий**. Запустить отладку. Программа откроется в пользовательском режиме (рисунок 16).

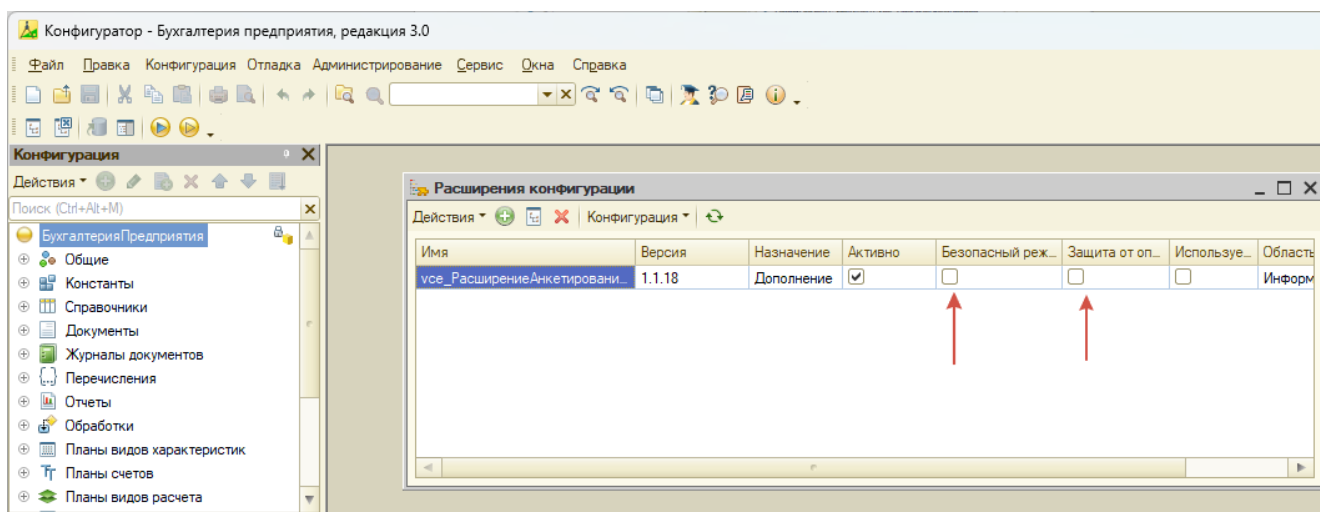


Рисунок 16

**Устанавливать разработки рекомендуется монопольно, т.е. пользователей в базе быть не должно.**

## Техническая поддержка

Если в процессе установки модуля возникнут какие-либо вопросы, то вы всегда сможете обратиться к представителям нашей технической поддержки.

**Контакты специалистов нашей службы поддержки, которые проконсультируют по процессу развертывания Расширения:** электронная почта: [info@expertvc.ru](mailto:info@expertvc.ru),

телефоны: 8-495-787-03-16, 8-977-849-54-60, 8-985-110-45-26